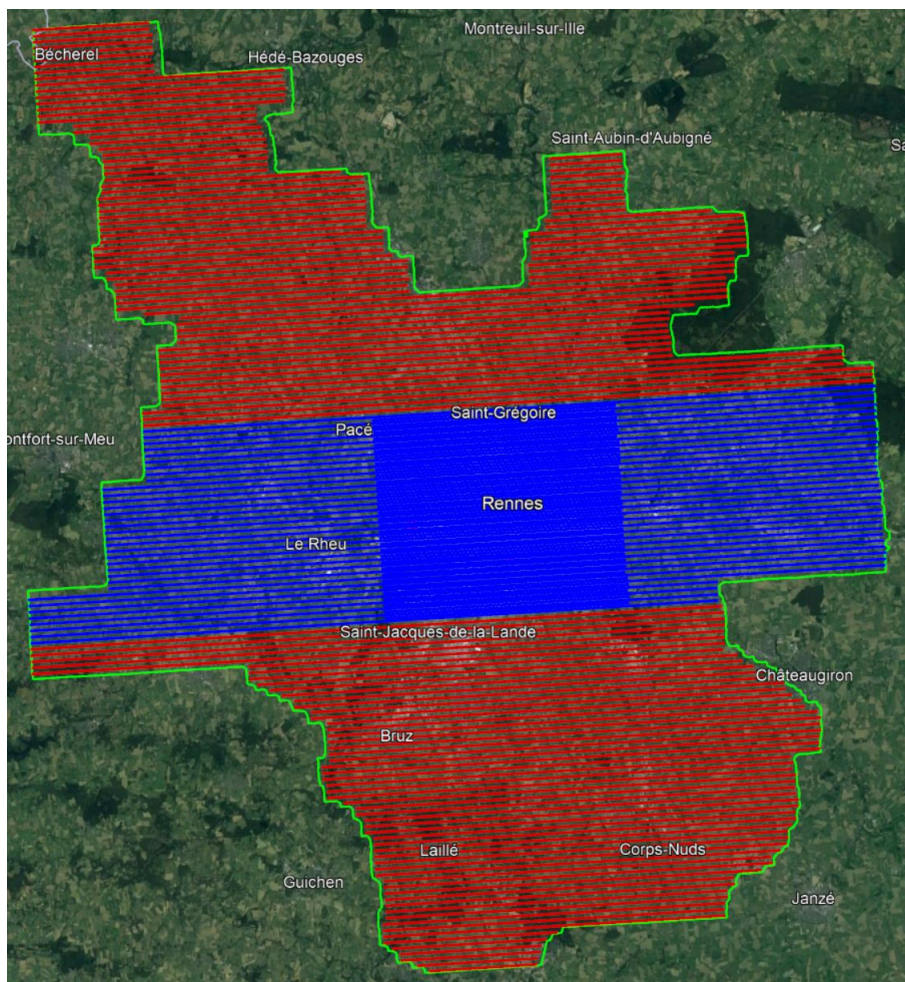


<b>NOM PROJET :</b> Rennes Métropole Réalisation d'une acquisition aérienne de 5 cm de résolution	<b>FICHE DE PRODUIT</b> Rennes Métropole	<b>Orthophotographies</b>
<b>PRODUIT : Orthophotographies</b>		
<b>PRODUCTEUR :</b> GEOFIT Expert	<b>REALISE PAR :</b> Atelier de Photogrammétrie de Gennevilliers	
<b>DATE DE REALISATION :</b> Mai 2022	<b>CONTROLE PAR :</b> Gabiella TOTH – Chef de projet	

## DONNEES EN ENTREE :

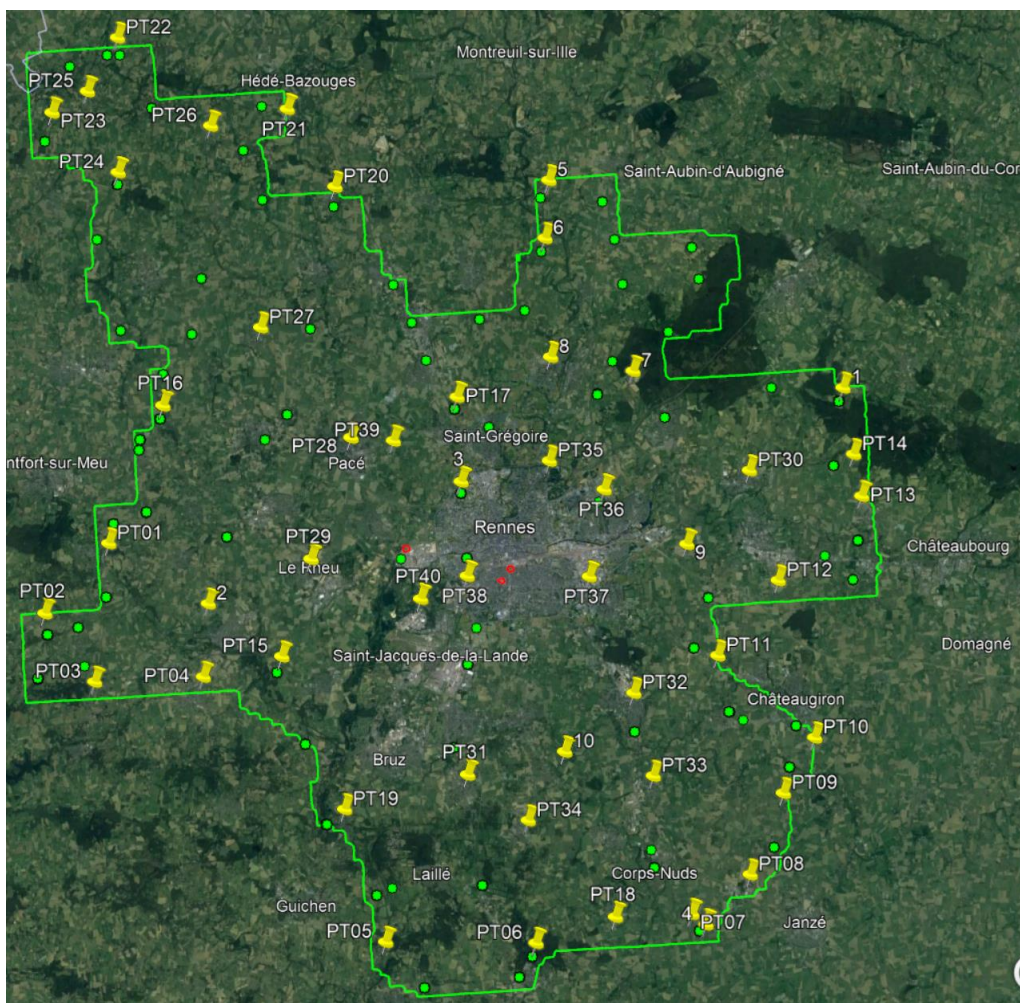
### Prise de vues aériennes :

- Caméra numérique grand format de GEOFIT Expert : Vexcel - Osprey Prime – N°423571281
- Période de la PVA : du 16.07 au 02.09.2021
- Résolution de la PVA : 5 cm
- Recouvrement longitudinal/latéral des bandes : 67/60% pour les bandes Nord et Sud. 78/60% sur les bandes Centre et 78/80% sur Rennes Ville.
- Trajectographie différentielle calculée



## **Résultats de la stéréopréparation :**

- Stéréopréparation réalisée par Geofit Expert ; définition de 50 nouveaux sites spécifiques selon le plan de vol, utilisation de nos archives et des points IGN pour le calage et le contrôle des images.
- Système de coordonnées de travail : CC48/IGN69



## **DESCRIPTION DES TRAITEMENTS REALISES :**

- Réglage de la radiométrie primaire des images originales sur l'outil UltraMap,
- Calculs des orthophotographies avec une résolution de GSD=0.05 m, au niveau du MNT/ortho (« sol » au-dessus des ouvrages) ou à base du MNS dense pour la partie de l'orthophoto vraie ;
- Découpage en 4 blocs de l'ortho sol et 1 bloc l'ortho vraie
- Mosaïquage des orthos unitaires
- Raccord entre l'orthophoto sol et l'orthophoto vraie
- Dallage à 1 km x 1km
- Assemblage du territoire en ECW compression 1/20
- Traitement des ombres pour la totalité du projet avec un script photoshop
- Calculs des orthophotos IRC avec une résolution de GSD=0.05 m
- Système de coordonnées de travail : CC48 / IGN69



## CONTRÔLES EFFECTUES :

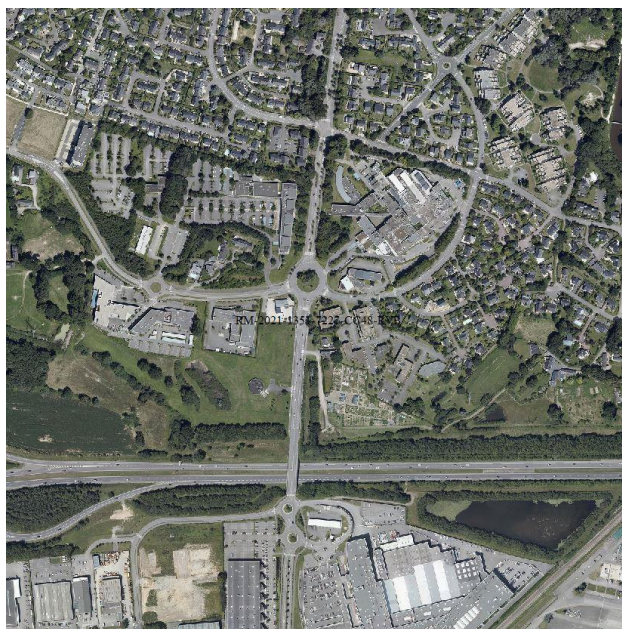
- Contrôle visuel en stéréoscopie
- Contrôle de la géométrie sur les points de calage

## PRECISIONS ATTENDUES

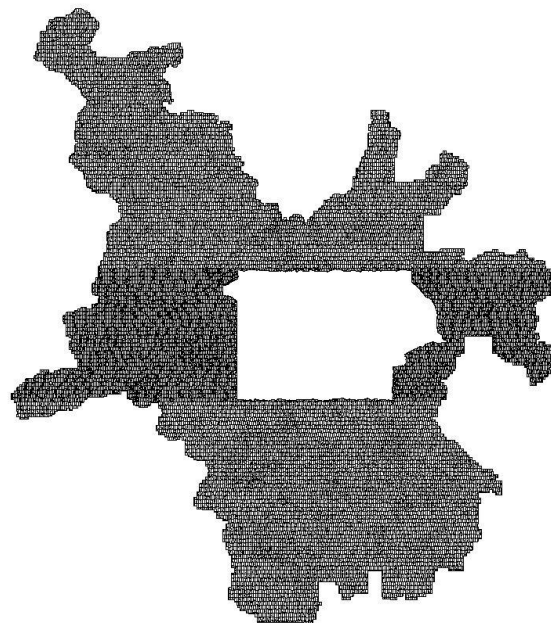
- Classe de précision totale planimétrique : classe A
- EMQ (XYZ) < 2 pixels, soit 10 cm
- 

## PRODUITS LIVRES :

- Orthophotographies GSD=0.05 m
- Formats de livraison : TIFF, TFW, JPEG2000 par dalles de 1km x 1km
- Assemblage JPEG2000 compression 1/10
- Compositions colorées : RVB
- Systèmes de coordonnées de livraison : CC48 / IGN69
  
- Orthophotographies GSD=0.10 m
- Formats de livraison : TIFF, TFW, JPEG2000 par dalles de 1km x 1km
- Assemblage JPEG2000 compression 1/10
- Compositions colorées : IRC
- Systèmes de coordonnées de livraison : CC48 / IGN69
  
- Traitement des ombres
- Orthophotographies GSD=0.05 m
- Formats de livraison : TIFF, TFW par dalles de 200m x 200m
- Compositions colorées : RVB
- Systèmes de coordonnées de livraison : CC48 / IGN69



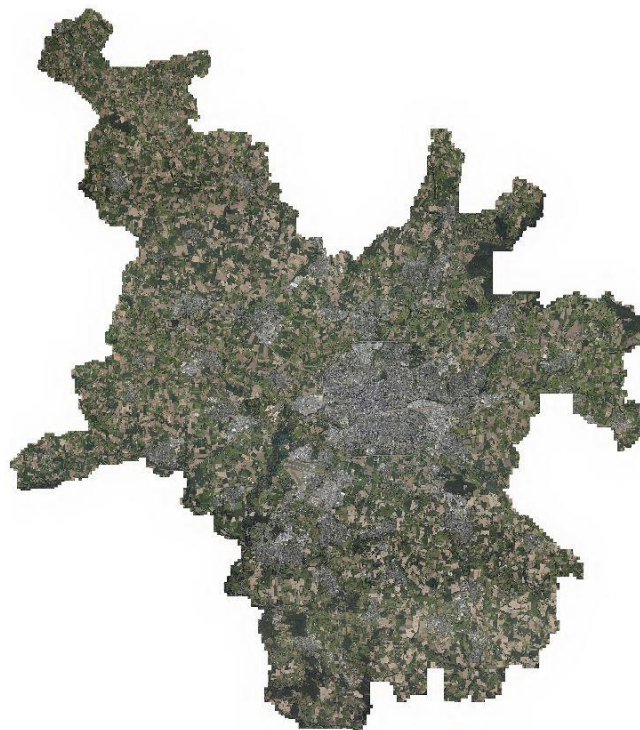
- Lignes de mosaïquage livrées au format shapefile contenant de polygones nommés avec le nom de l'orthoimage utilisée dans les quatre blocs ortho sol et le raccord entre l'ortho vraie et l'ortho sol. L'orthophoto vraie est entièrement une image composée

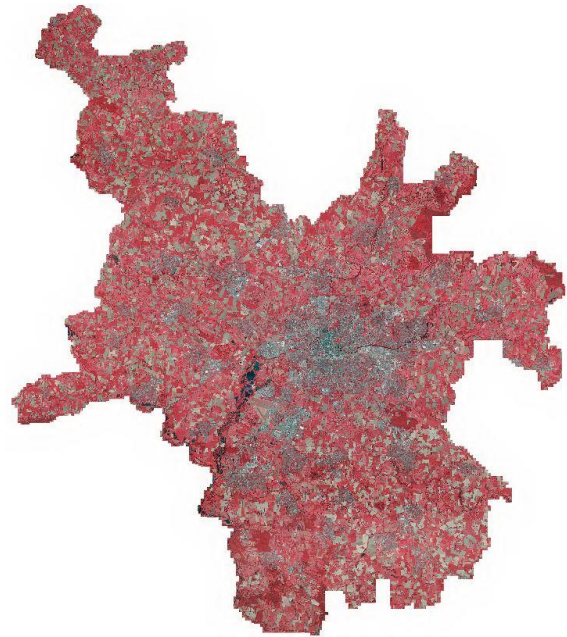


### **ZONE COUVERTE :**

Selon le plan de vol validé, couverture des communes à traiter.

Traitement réalisé sur la totalité de la couverture de la prise de vues aériennes.





REMARQUES	CONSEQUENCES	SOLUTION

Atelier de Photogrammétrie  
Gennevilliers, le 25.07.2022