

NOTE DESCRIPTIVE ET D'UTILISATION : CARTOGRAPHIE DE LA **TRAME ARBOREE (TA)** SUR L'ENSEMBLE DU TERRITOIRE DE RENNES METROPOLE ET DE LA **TRAME HERBACEE (TH)** 2011 SUR LA MATRICE URBAINE DE RENNES METROPOLE

Identification des livrables : la livraison des données est composée de 3 fichiers datés du xx février 2021 pour la TA, la TH et la combinaison TA/TH :

- **VEG_FINE_RM_2011_TA_v23022021.shp** : Cartographie de la trame arborée 2011 sur le territoire de Rennes Métropole (code : 1, 2, 3 et 4)
- **VEG_FINE_RM_2011_TH_v23022021.shp** : Cartographie de la trame herbacée 2011 sur le territoire de Rennes Métropole (code 5)
- **VEG_FINE_RM_2011_TA_TH_v23022021.shp** : Cartographie combinée de la trame arborée et herbacée 2011 sur le territoire de Rennes Métropole (code : 1, 2, 3, 4 et 5)

Donnée de référence : photographies aériennes IRC orthorectifiées IGN de l'année 2011 (10 cm)

Projection : RGF93 / Lambert-93 (EPSG 2154)

Format: ESRI Shapefile.

Echelle d'utilisation de la cartographie : 1/2 000^e

Unité Minimale de Cartographie : 5 m² pour la trame arborée

Nomenclature :

La nomenclature détaillée du projet est la suivante

CODE	LIBELLE	SPECIFICATIONS
1	Haie	Eléments arborés linéaires d'une largeur maximale de canopée de 20 m et d'une surface \geq à 5 m ²²
2	Arbre isolé	Eléments arborés non linéaire d'une surface comprise entre 5 m ² et 300m ²
3	Bois	Eléments arborés non linéaire d'une surface $>$ à 500m ²
4	Bosquet	Eléments arborés non linéaire d'une surface comprise entre 300 m ² et 500m ²
5	Herbacé	Eléments herbacés de la matrice urbaine d'une surface \geq 1 m ²

Méthodologie de production :

Trame arborée : approche hybride de traitements d'image automatique par deep learning et de photo-interprétation.

Trame herbacée : traitements d'image automatique par deep learning.

Ajustement de la trame urbaine 2017 pour ce millésime 2011 :

Cette proposition part de l'observation de la TH 2011¹ incluant l'extraction de cette couche sur la matrice urbaine du territoire de Rennes Métropole.

Cette trame herbacée, contrairement à la trame arborée, est le résultat d'un traitement d'images automatique par deep learning, sans phase de consolidation PIAO.

Cette mission fait suite à la précédente production à partir du millésime 2017.

Lors de la première réalisation (2017), pour opérer cette extraction de la TH, il avait été proposé de composer cette TU 2017 en sélectionnant les classes couvertures et usages pertinentes de l'OCS GE 2017.

Dans le cadre de la mission 2014, cette même TU 2017 a été utilisée pour réaliser l'extraction automatique de la TH 2014 (version 1).

Après une analyse plus fine, et votre accord, nous avons convenu, compte tenu des évolutions urbaines observées entre ces différents millésimes, d'opérer un ajustement des limites de la trame urbaine, qu'elle puisse correspondre au plus juste à la réalité terrain pour 2011.

Cette TU 2011 est le résultat du croisement des couches de référence suivantes :

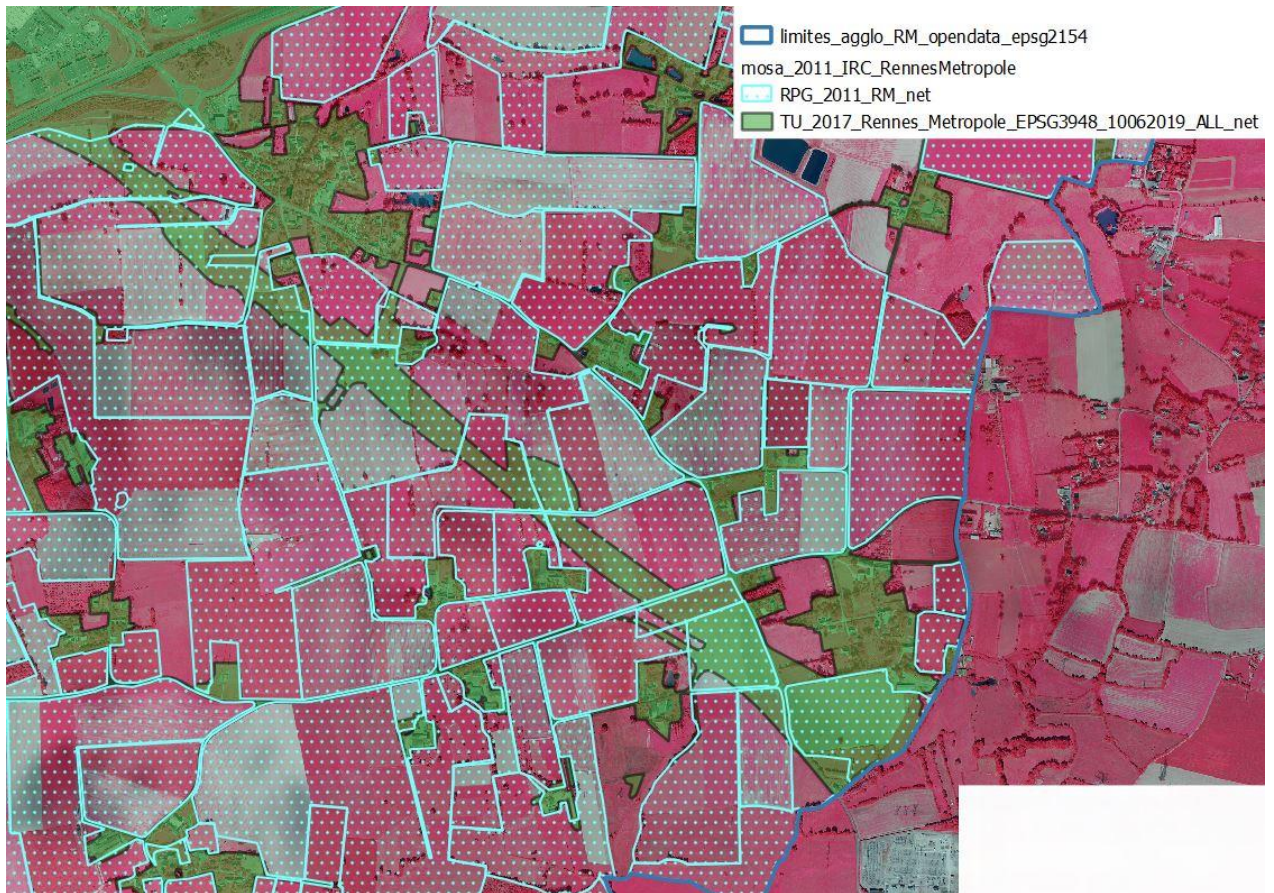
- × RPG 2011
- × TU 2017

Pour illustrer nos arguments quant à la nécessité de redéfinir l'emprise de cette matrice urbaine pour 2011 :



Limite de la trame urbaine 2017 sur fond d'orthophotographies aériennes 2011

1 Référence : RM20P6120001 - 2017-1720283 / Cartographie de la trame herbacée 2011 sur la matrice urbaine du territoire de Rennes Métropole



Limite de la trame urbaine 2017 sur fond d'orthophotographies aériennes 2011 croisée au RPG 2011

Table attributaire :

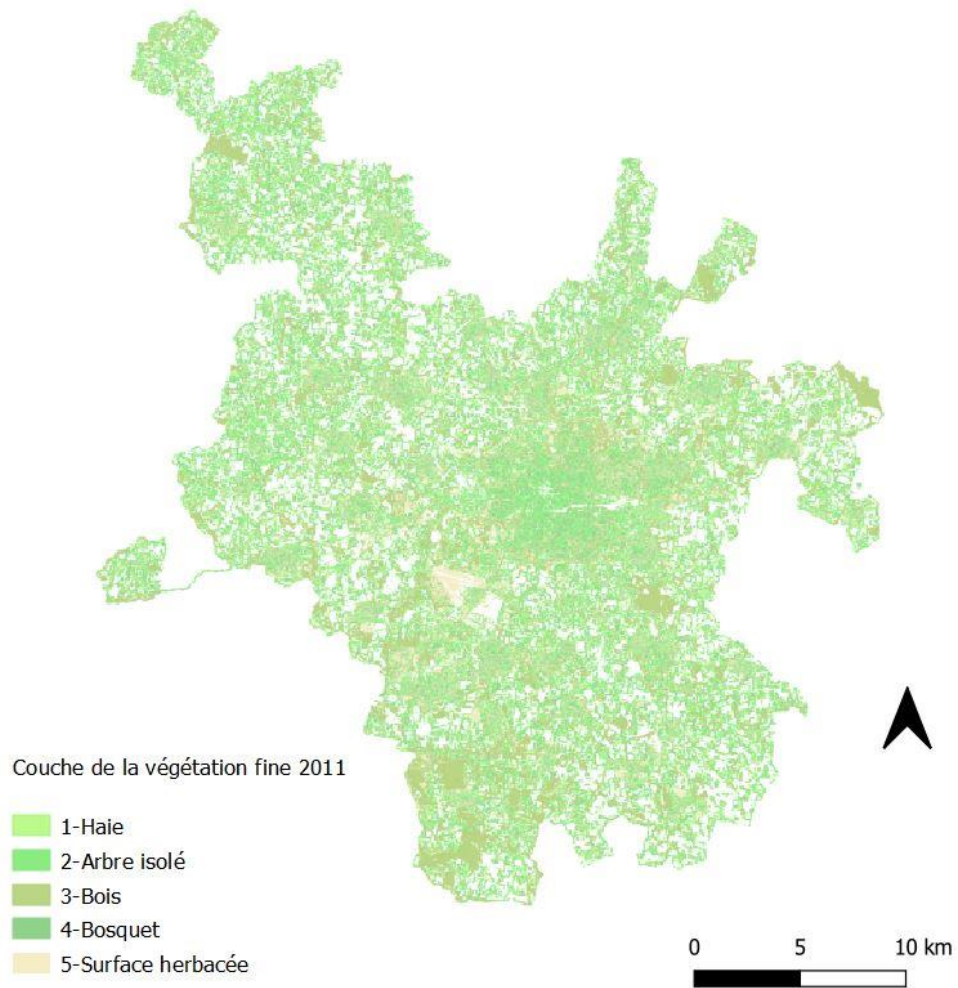
Nom du Champ	Contenu	Type	Longueur
CODE_11	Code de l'occupation du sol 2011	Texte	5
LIB_11	Libellé associé au code OS_2011	Texte	50
SURF_M2	Surface du polygone (en m ²)	Numérique réel double	12;11

Validation attributaire et topologique :

Les couches de la végétation fine 2011 sur Rennes Métropole (TA, TH et TA+TH) ne comporte aucune superposition entre polygone.

L'ensemble des champs de la table attributaire des différentes couches sont renseignés et ne présentent pas d'erreurs manuscrite.

Aperçu Graphique :



Aperçu de la Cartographie de la végétation fine 2011 sur le territoire de Rennes Métropole (KERMAP)



Extrait au 5000^e de la cartographie de la végétation fine 2011 sur la ville de Rennes