

NOTE DESCRIPTIVE ET D'UTILISATION : CARTOGRAPHIE DE LA TRAME ARBOREE (TA) 2017 SUR L'ENSEMBLE DU TERRITOIRE DE RENNES METROPOLE ET DE LA TRAME HERBACEE (TH) 2017 SUR LA MATRICE URBAINE DE RENNES METROPOLE

Identification des livrables : la livraison des données est composée de 3 fichiers shapefile datés au 5 septembre 2019 :

- VEG_FINE_RM_2017_TA_v05092019.shp : Cartographie de la trame arborée 2017 sur le territoire de Rennes Métropole (code : 1, 2, 3 et 4)
- VEG_FINE_RM_2017_TH_v05092019.shp : Cartographie de la trame herbacée 2017 sur la matrice urbaine du territoire de Rennes Métropole (code : 5)
- VEG_FINE_RM_2017_TA_TH_v05092019.shp : Cartographie combinée de la trame arborée et herbacée 2017 sur le territoire de Rennes Métropole (code : 1, 2, 3, 4 et 5)

Donnée de référence : photographies aériennes IRC orthorectifiées IGN des années 2017-2018 (10 cm) + MNH 2017 (source : Rennes Métropole) à 0.50 m

Projection : RGF93 / CC48 (EPSG 3948)

Format: ESRI Shapefile.

Echelle d'utilisation de la cartographie : 1/2 000^e

Unité Minimale de Cartographie : 5 m² pour la trame arborée / 1 m² pour la trame herbacée

Nomenclature :

La nomenclature détaillée du projet est la suivante

CODE	LIBELLE	SPECIFICATIONS
1	Haie	Eléments arborés linéaires d'une largeur maximale de canopée de 20 m et d'une surface >= à 5 m ²
2	Arbre isolé	Eléments arborés non linéaire d'une surface comprise entre 5 m ² et 300m ²
3	Bois	Eléments arborés non linéaire d'une surface > à 500m ²
4	Bosquet	Eléments arborés non linéaire d'une surface comprise entre 300 m ² et 500m ²
5	Herbacé	Eléments herbacés de la matrice urbaine d'une surface >= 1 m ²

Méthodologie de production :

Trame arborée : approche hybride de traitements d'image automatique par deep learning et de photo-interprétation :

Trame herbacée : traitements d'image automatique par deep learning.

Table attributaire :

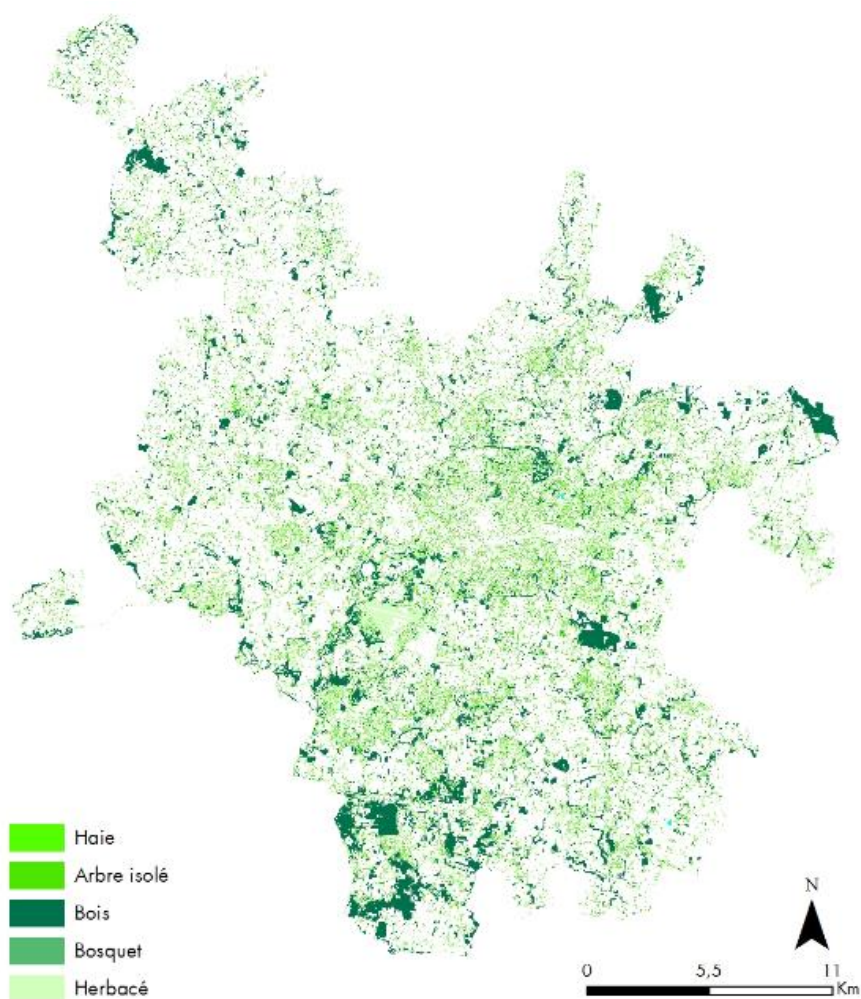
Nom du Champ	Contenu	Type	Longueur
CODE_17	Code de l'occupation du sol 2017	Texte	5
LIB_17	Libellé associé au code OS_2017	Texte	50
H_MOYENNE	Hauteur Moyenne du polygone (en m)	Numérique réel double	50
SURF_M2	Surface du polygone (en m ²)	Numérique réel double	13 ; 6

Validation attributaire et topologique :

Les couches de la végétation fine 2017 sur Rennes Métropole (TA, TH et TA+TH) ne comporte aucune superposition entre polygone.

L'ensemble des champs de la table attributaire des différentes couches sont renseignés et ne présentent pas d'erreurs manuscrite.

Aperçu Graphique :



Aperçu de la Cartographie de la végétation fine 2017 sur le territoire de Rennes Métropole (KERMAP)



Extrait au 3000^e de la cartographie de la végétation fine 2017 sur la ville de Rennes